

Nachhaltigkeit, Funktionalität und  
Qualität elegant kombiniert.

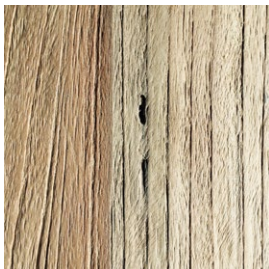
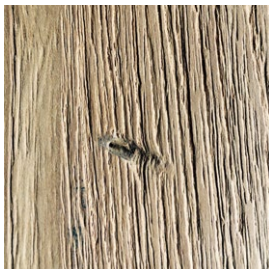
greenline  
by **ZEBRA**

## Funktionalität und Qualität

Greenline by ZEBRA bildet die perfekte Symbiose aus Designinnovationen, durchdachter Funktionalität und exklusiven Materialien für höchsten Qualitätsanspruch. Die Kollektion umfasst hochwertige Ausziehtische mit Platz für bis zu zwölf Personen oder runde Tafeln mit passenden Sitzbänken sowie raffinierte Details wie den integrierten Sektkühler. Hinzu kommen unsere praktischen Stapelsessel in wetterfestem Bootsleder, modernem Marken-Textilen oder kuschelweichem Sunbrella®-Bezug. Die Produkte unserer greenline-Serie bringen Individualität in den Garten und verwandeln jede Terrasse in eine flexible Oase der Entspannung.

## Nachhaltigkeit

Die Serie ‚greenline by ZEBRA‘ steht für zeitloses Design und einen verantwortungsvollen Umgang mit Ressourcen. Charakteristisch ist der Materialmix aus 100% recyceltem Teakholz und massivem Edelstahl (304). Das recycelte Teak wird aus nachhaltigen Quellen wie alten Gebäuden, Brücken oder Schiffen gewonnen. Jedes einzelne der verwendeten Hölzer ist ein Unikat mit einer eigenen sichtbar-faszinierenden Geschichte, die sich in Unebenheiten, kleineren Astlöchern, Rillen und sonstigen Gebrauchsspuren ausdrückt und den besonderen Charme der greenline-Serie ausmacht (siehe folgende Bilder).



## Teak (naturbelassen)

Teakholz ist aufgrund der natürlichen Eigenschaften widerstandsfähig gegen Hitze, Kälte, Nässe, Trockenheit sowie Sonneneinstrahlung und ist daher ganzjährig und unbehandelt im Außenbereich einsetzbar. ZEBRA Teakmöbel werden ausschließlich naturbelassen ausgeliefert und erhalten im Laufe der Zeit eine silbergraue Patina. Je nach Umwelteinfluss, sollte die Oberfläche regelmäßig mit klarem Wasser und einer Bürste und ca. 2x im Jahr mit Teakreiniger behandelt werden.

**ACHTUNG:** Patina kann mit Teaköl reagieren! Siehe hierzu ‚Teak – behandeln mit Öl/Versiegler‘. Eine weitere natürliche Erscheinung ist die Bildung von Haarrissen und das Rauwerden der Oberfläche; Haltbarkeit und Stabilität werden jedoch in keiner Weise beeinträchtigen.

## Teak – behandeln mit Öl/Versiegler

Teaköl dient dem Oberflächenschutz, der leichten Porenversiegelung und verzögert die Grauverfärbung. Der Versiegler bildet ebenfalls einen Oberflächenschutz, jedoch nimmt er keinen Einfluss auf die natürliche Verfärbung. Den höchsten Schutz bietet die Kombination aus Öl + Versiegler (**ACHTUNG**, Reihenfolge beachten: erst ölen, dann versiegeln.) Es wird empfohlen, mit dem Ölen/Versiegeln vor der ersten Nutzung der Möbel zu beginnen. Die Behandlung sollte zwei Mal pro Jahr erfolgen.

**ACHTUNG:** ZEBRA-Pflegemittel nicht mit Produkten anderer Hersteller kombinieren.

## **Reinigen**

Um ein optimales Ergebnis zu gewährleisten, muss die Oberfläche (auch bei Neuware) vor dem Ölen/Versiegeln gründlich gereinigt werden. Bei Neuware ist klares Wasser und eine Bürste ausreichend. Bei Oberflächen, die bereits der Witterung ausgesetzt waren, sollte zusätzlich der Teakreiniger genutzt werden, da sich in den Holzporen Schmutz befindet, der mit den verwendeten Mitteln in das Holz einzieht und zu Verfärbungen führen würde. **ACHTUNG:** Behandeln Sie Teakholz niemals mit einem Hochdruckreiniger!

## **Patina entfernen**

Sofern Ihre Möbel schon eine graue Patina besitzen (auch nur ansatzweise), muss diese durch Abschleifen entfernt werden, da es sonst zu Reaktionen kommen kann (Oberfläche verfärbt sich schwarz). Bitte beachten Sie, die Schleifmethode der Holzart/Oberfläche anzupassen. Für unsere greenline-Produkte empfehlen wir z. B. eine rostfreie Drahtbürste, um die markante Oberfläche möglichst zu erhalten. Nach dem Schleifen muss die Oberfläche mit klarem Wasser gereinigt werden, um Schleifstaub zu entfernen.

## **Trocknen**

Lassen Sie die Möbel mindestens zwei Tage bei geringer Luftfeuchtigkeit durchtrocknen. Eventuell vorhandene Restfeuchte, die mit dem Öl/Versiegler eingeschlossen wird, kann zur Bildung von schwarzen Flecken führen.

## **Auftragen**

Tragen Sie gleichmäßig etwas Öl/Versiegler auf und wiederholen Sie gegebenenfalls den Vorgang ein zweites Mal. Dabei möglichst gleichmäßig einen dünnen Film auftragen, um unregelmäßige Einfärbung zu verhindern.

## **Wiederholen**

Je nach Witterung sollte die Oberfläche nach ca. 3–6 Monaten nachgeölt/versiegelt werden. Vor der erneuten Behandlung ist immer mit dem Punkt ‚Reinigen‘ zu beginnen.

# Edelstahlpflege

Für ZEBRA-Produkte wird ausschließlich Edelstahl der Klasse 304 verwendet. Durch die chemische Zusammensetzung ist dieser besonders witterungsbeständig und somit ideal für hochwertige ZEBRA-Gartenmöbel geeignet. Edelstahl sollte drei- bis viermal pro Jahr einer Pflegebehandlung unterzogen werden. Speziell bei erhöhter Konzentration von metallischen Partikel (Flugrost) in der Luft, Chlor aus Schwimmbädern oder auch in industriellen Ballungsgebieten ist eine häufigere Pflege und Reinigung unverzichtbar. Es ist zu berücksichtigen, dass salzhaltige Luft zu erheblicher Korrosion bei Edelstahl führt.

Verwenden Sie zur Reinigung warmes Wasser in Verbindung mit einem weichen Tuch und handelsüblicher Grüner Seife. Edelstahl ist weder lackiert, pulverbeschichtet noch in einer anderen Form beschichtet. Kleine Kratzer oder Gebrauchspuren sowie Rückstände durch Niederschlag lassen sich mühelos mit einem handelsüblichen Schleiffließ für Edelstahl beseitigen. Verwenden Sie nach jeder Reinigung die ZEBRA-Edelstahlpflege als zusätzlichen Langzeitschutz.



# ZEBRA

## Pflegesortiment

Die Gartenmöbelpflege ist besonders wichtig, um die Möbel vor den ständigen Witterungseinflüssen zu schützen. Unsere Greenline-Pflegeartikel (auf Wasserbasis) sind die optimalen Produkte zur Reinigung und Pflege Ihrer Gartenmöbel.



**ZEBRA**

Teak- & Hartholz-  
Reiniger



**ZEBRA**

Teak- & Hartholz-  
Öl hellbraun



**ZEBRA**


Teak- & Hartholz-  
Versiegler



**ZEBRA**

Edelstahlpflege

Bitte Beachten Sie die Produkthinweise auf den jeweiligen Pflegemitteln.

A close-up photograph of a wooden surface, likely a table or desk, showing a prominent wood grain. The surface is illuminated by natural light, creating a pattern of bright highlights and dark, soft shadows that suggest the presence of trees or foliage nearby. The perspective is slightly angled, showing the texture of the wood in detail.

[www.zebra-moebel.de](http://www.zebra-moebel.de)

---

ZEBRA Group GmbH, Hatten-Sandkrug  
MAMAGREEN™ member of the ZEBRA Group